

VBPF系列—斜轴式定量柱塞马达

VBPF Series - Bent axis fixed displacement piston motor

VBPF 系列是斜轴式的定量柱塞马达，包括多种后盖油口连接、轴体型号，适用于 VBPF1 法兰版和 VBPF2 插装版马达在工业、移动设备上的各类应用。

它有 8 种不同排量的规格，高品质的零部件设计和制造技术，使马达能提供高达 430bar 的连续压力，及 480bar 的峰值压力，提供最高的效率和较长的使用寿命。同时重型轴承的设计允许高的径向和轴向载荷。



VBPF series are a family of Bent axis fixed displacement piston motors, versatile design includes a variety of end covers, shaft end and valves package that will be fit the flanged version VBPF1 and plug-in version VBPF2 motor to any application both industrial and mobile.

There are 8 displacement options and the high-quality components and manufacturing techniques make the VBPF motors to able provide up to 430 bar [6235 psi] continuous and 480 bar [6960 psi] peak performance. Fully laboratory tested and field proven, these units provide maximum efficiency and long life. Long life heavy duty bearings permit high radial and axial loads.

大平面端面接口和
旁侧左右接口

Twin rear and
side ports

4孔法兰壳体及插装式壳体

4-hole flangeable and
Plug-in housing

压力高达

480bar

兼容闭式系统和
开式系统

For closed and open
Loop circuits

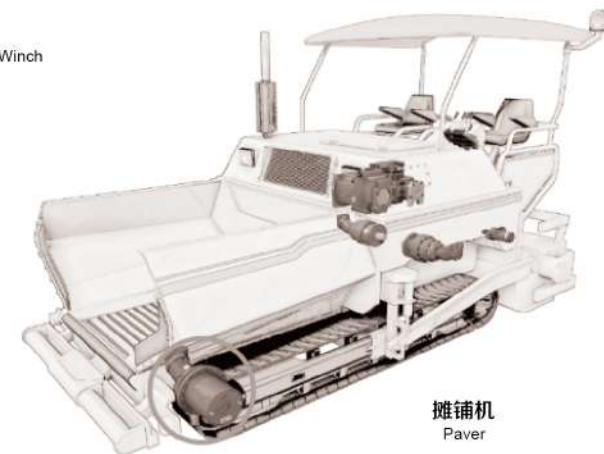
插装版 VBPF2 主要安装在机械减速机用于履带、车轮驱动和绞盘、卷扬等所需的紧凑解决方案。
Plug-in version VBPF2 is mainly intended for installation in mechanical gearboxes such as track, wheel and winch drives where compact solutions are required.

技术参数 Technical data

型号 Type	排量 Displacement (cc/rev)	最大流量 Max. Flow (l/min)	最大进口压力 Max. input pressure (bar)	最大峰值压力 Max. peak pressure (bar)	最大扭矩 Max. Torque (Nm)	最大转速 Max. Speed (rpm)	最大功率 Max. Power (kw)	泄漏量 Leakage (l/min)	重量 Weight (kg)
055	56.35	282	430	480	386	5000	202	1.2	19
090	86.23	388	430	480	590	4500	278	2.5	23.7
108	108.4	433	430	480	742	4000	310	3.0	35
125	124.8	500	430	480	855	4000	358	3.0	35
160	163.9	590	430	480	1122	3600	423	3.0	48

产品应用 Application

行走驱动、卷扬 Driving motor, Winch



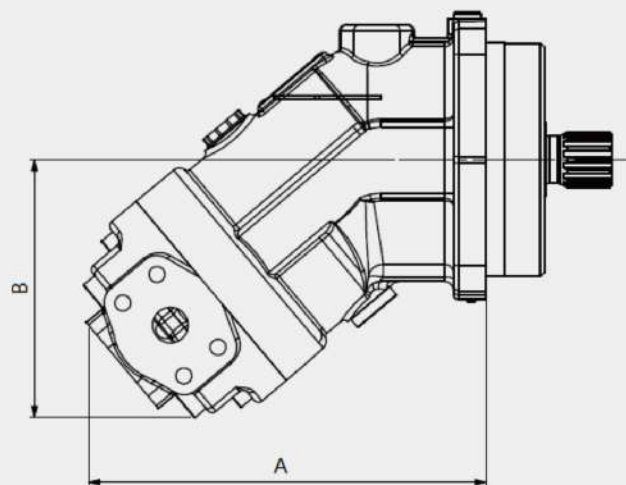
摊铺机
Paver



轮胎式起重机
Wheel Crane

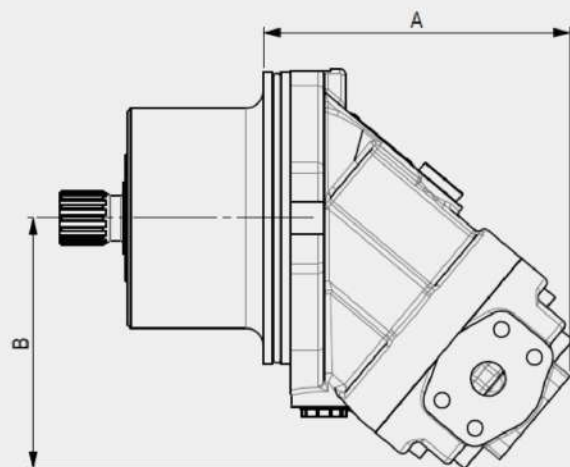
VBPF1系列4孔法兰马达

Flangeable VBPF1 motor



VBPF2系列插装式马达

Plug-in VBPF2 motor



	A		B
	VBPF1	VBPF2	
55/63	215.3	155	130.3
75/90	232.7	154.8	148.5
108/125	265.9	183.3	166.2
160/180	293.7	210.9	191.4

其余安装尺寸详见VBPF系列马达产品样册。
OTHER DIMENSIONS SEE THE VBPF MOTOR CATALOGUE.

订货代码 Ordering codes

POS.1	2	3	4	5	6	7	8	9	10	11	12	13	14	
系列	马达	排量	型号	法兰	轴	法兰	方向	密封	阀	功能配置	冲洗阀	特殊特性	喷漆	
M	055	ME ISO	CC	φ125mm	轴 Ø30mm k6 平键 0.31x0.27x1.97	LM2	RV 正反转	N NBR	XXXX	无配置	XX	无	无	RAL9005 100-130微米 光亮度 80±10
	063	SE SAE	CC	φ140mm	轴 Ø35mm k6 平键 0.39x0.31x1.97	LM3	制出口 P	V FKM	VCDM	未设置 30-350 bar [435 to 507.5 psi] [先导比 6.2:1] 未设置 0-350 bar [0 to 507.5 psi] [先导比 2.9:1] - 顺序控制	PR 冲洗阀位置	03 SAE 带 SO 后盖	01	RAL5015 100-130微米 光亮度 80±10
	075	OE	φ150mm	轴 Ø40mm k6 平键 0.47x0.31x2.204	FM2	前出口			VCD1	未设置 0-350 bar [0 to 507.5 psi] [先导比 2.9:1] - 顺序控制	VSC/F 冲洗 6l/min	RD 反置制油接头	02	RAL5012 C3H 光亮度 50±5
	090	OF	φ180mm	轴 Ø40mm k6 平键 0.47x0.31x2.48	FM3	前进口 P			VCD2	未设置 30-350 bar [435 to 507.5 psi] [先导比 2.9:1] - 顺序控制	VSC/F 冲洗 10.5l/min	T3 特殊传感器位置	46	RAL5012 P1 光亮度 10-20
	108	02	SAE-B 2孔	轴 Ø45mm k6 平键 0.55x0.35x2.48	VM2	同制出口			VCR3	未设置 30-350 bar [435 to 507.5 psi] [先导比 6.2:1]	VSC/F 冲洗 15l/min	T2 特殊传感器	P1	
	125	05	SAE-C 4孔	轴 Ø45mm k6 平键 0.55x0.35x2.75					VU16	未设置 250-500 bar [3625 to 7250 psi] [先导比 13:1]		TC 特殊传感器		
	160	08	SAE-D 4孔	轴 Ø50mm k6 平键 0.55x0.35x2.75					VSD1	未设置 250-500 bar [3625 to 7250 psi] [先导比 13:1]				
	180	CAY		轴 Ø35mm k6 平键 0.39x0.31x2.204						未设置 最大 350 bar [507.5 psi] 最大流量 4.5 l/min [17.2 U.S. gpm] 顺序控制				
VBPF1		SAI		花键 W30x21.4x9 DIN 5480						未设置 最大 350 bar [507.5 psi] 最大流量 4.5 l/min [17.2 U.S. gpm] 顺序控制				
		SAM		花键 W35x21.6x9 DIN 5481						未设置 最大 350 bar [507.5 psi] 最大流量 4.5 l/min [17.2 U.S. gpm] 顺序控制				
		SAO		花键 W40x21.8x9 DIN 5481						未设置 最大 350 bar [507.5 psi] 最大流量 4.5 l/min [17.2 U.S. gpm] 顺序控制				
		SAP		花键 W45x22.1x9 DIN 5481						未设置 最大 350 bar [507.5 psi] 最大流量 4.5 l/min [17.2 U.S. gpm] 顺序控制				
		SAR		花键 W50x22.4x9 DIN 5481						未设置 最大 350 bar [507.5 psi] 最大流量 4.5 l/min [17.2 U.S. gpm] 顺序控制				
		C17		轴 Ø31.75 mm 平键 0.31x0.25x1.57						未设置 最大 350 bar [507.5 psi] 最大流量 4.5 l/min [17.2 U.S. gpm] 顺序控制				
		C18		轴 Ø44.45 mm 平键 0.43x0.36x2.36						未设置 最大 350 bar [507.5 psi] 最大流量 4.5 l/min [17.2 U.S. gpm] 顺序控制				

订货代码 Ordering codes

POS.1	2	3	4	5	6	7	8	9	10	11	12	13	14	
系列	马达	排量	型号	法兰	轴	法兰	密封	阀	功能配置	冲洗阀	特殊特性	喷漆		
M	020	GE	公制	2 孔 Ø135 mm [Ø 5.315 in]	花键 W25x1.25x18x9 DIN 5480	VM2	同制出口	V FKM	XXXX	无	XX	无	无	RAL9005 100-130微米 光亮度 85±5
	030	OL	Ø160 mm	2 孔 Ø160 mm [Ø 6.299 in]	花键 W30x21.4x9 DIN 5480	LM2	对制出口		VCDM	未设置 0-350 bar [0 to 507.5 psi] [先导比 6.2:1] - 顺序控制	PR 冲洗阀位置	TC 特殊传感器	01	RAL5015 100-130微米 光亮度 85±5
	055	LC	CT13200	2 孔 Ø160 mm [Ø 6.299 in] 用于 CT13200	花键 W35x21.6x9 DIN 5480	FM2	前出口 (仅适用于 055-0A3 配置)		VCD1	未设置 0-350 bar [0 to 507.5 psi] [先导比 6.2:1] - 顺序控制	VSC/F 冲洗 6l/min	RD 特殊油头位置	02	RAL5012 C3H 光亮度 85±5
	063	OM	Ø190 mm	2 孔 Ø190 mm [Ø 7.480 in]	花键 W40x21.8x9 DIN 5480				VCD2	未设置 0-350 bar [0 to 507.5 psi] [先导比 6.2:1] - 顺序控制	VSC/F 冲洗 10.5l/min	C3 特殊电机	46	RAL5012 C3H 光亮度 50±5
	075	ON	Ø200 mm	2 孔 Ø200 mm [Ø 7.874 in]	花键 W45x22.1x9 DIN 5480				VCR1	未设置 250-500 bar [3625 to 7250 psi] [先导比 13:1]	VSC/F 冲洗 15l/min	T2 特殊传感器	P1	RAL5012 P1 光亮度 10-20
	090	IN	Ø18x1.5	2 孔 Ø200 mm [Ø 7.874 in] 前出口 M18x1.5	花键 W50x22.4x9 DIN 5480				VCR3	未设置 250-500 bar [3625 to 7250 psi] [先导比 13:1]	VSC/F 冲洗 20l/min	X1 CS+17 版		
	108									未设置 250-500 bar [3625 to 7250 psi] [先导比 13:1]		RP 后盖 180°		
	125									未设置 250-500 bar [3625 to 7250 psi] [先导比 13:1]				
	160									未设置 250-500 bar [3625 to 7250 psi] [先导比 13:1]				
	180									未设置 250-500 bar [3625 to 7250 psi] [先导比 13:1]				